

ระบบรายงานเพื่อการบริหารจัดการ ระบบ e-Claim (รายงานผลข้อมูลที่ไม่ผ่านการตรวจสอบ (ติด C))

ข้อมูลถึงวันที่ 12 ก.ค. 2557 13:19:43

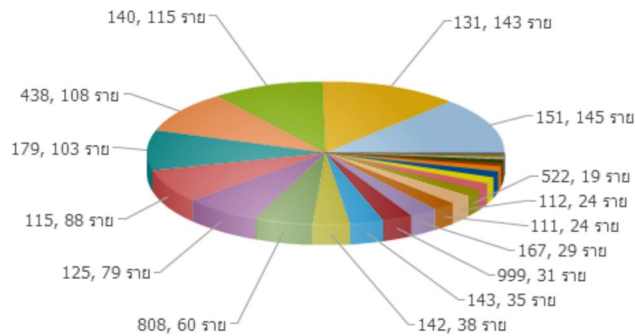
Username:
 Password:

Vis. today 1,521
 Visits 2,807,612
 Pag. today 12,168

รายงานผลข้อมูลที่ไม่ผ่านการตรวจสอบ (ติด C)

สปสช. เขต : 4 เขต 4 สระบุรี
 จังหวัด : 1400 พระนครศรีอยุธยา
 โรงพยาบาล : ทั้งหมด
 ปีงบประมาณ : 2557
 ประเภท : ผู้ป่วยใน
 จำนวนที่แสดง : 50 ลำดับ

แผนภูมิแสดง 50 ลำดับ Code ID ของข้อมูล ปีงบประมาณ 2557
 สปสช. เขต 04 เขต 4 สระบุรี จังหวัดพระนครศรีอยุธยา



ตารางแสดงข้อมูล 50 ลำดับ Code ID ของข้อมูล ปีงบประมาณ 2557
 สปสช. เขต 04 เขต 4 สระบุรี จังหวัดพระนครศรีอยุธยา

CODE_ID	CODE_NAME	ด.ค.	พ.ย.	ธ.ค.	ม.ค.	ก.พ.	มี.ค.	เม.ย.	พ.ค.	มิ.ย.	ก.ค.	ส.ค.	ก.ย.	รวม
151	ช่วงการเข้ารับบริการของผู้ป่วยรายเดียวกัน ในหน่วยบริการเดียวกัน มีวัน/เวลาที่ทับซ้อนกันของผู้ป่วยในกับผู้ป่วยใน หรือผู้ป่วยในกับผู้ป่วยนอก	6	29	47	47	6	5	3	1	1	0	0	0	145
131	ไม่เข้าไปตามเงื่อนไขการเบิกจ่ายกรณี ผู้ป่วยในรักษาข้ามเขต	11	19	14	12	24	22	23	16	2	0	0	0	143
140	AN เข้ากับรายที่เคยส่งข้อมูลและตรวจผ่านแล้ว	1	22	43	46	2	0	0	0	1	0	0	0	115
438	เลือกเงื่อนไขสิทธิประโยชน์ ไม่ตรงตามสิทธิ์ที่พึงเบิกได้	15	15	17	8	11	17	13	9	3	0	0	0	108
179	เกิดจากบันทึกข้อมูลซ้ำซ้อนกับข้อมูลที่เคยส่งขอเบิก หรือ มีข้อมูลผู้ป่วยใน admit วันเดียวกันมากกว่า 1 ครั้ง	1	20	38	40	3	0	0	0	1	0	0	0	103
115	ไม่ระบุการใช้สิทธิ หรือ ไม่ต้องการเบิกชดเชยค่าบริการ	6	4	2	14	3	5	18	33	3	0	0	0	88
125	ผู้ป่วยในสิทธิข้าราชการ/อปท. ไม่มีเลขอนุมัติ หรือ บันทึกเลขอนุมัติไม่ถูกต้อง หรือ ไม่มีเลขที่หนังสือส่งตัวจากหน่วยงานต้นสังกัด	27	17	14	5	4	5	3	4	0	0	0	0	79
808	รหัสโรค/รหัสหัตถการไม่สัมพันธ์ สอดคล้องตามหลักการสรุปโรค	30	6	3	6	4	4	4	3	0	0	0	0	60
142	HN ตรงกับรายที่เคยส่งแล้ว แต่เลขบัตรประช.13 หลักไม่ตรงกัน	8	3	6	8	3	2	5	3	0	0	0	0	38
143	HN ตรงกับรายที่เคยส่งแล้ว แต่เพศไม่ตรงกัน	1	5	3	8	5	2	5	1	0	0	0	0	35
999	ไม่พบข้อมูลในฐานการตรวจสอบสิทธิของ สปสช./สนบพ.	7	4	6	3	1	3	2	5	0	0	0	0	31
167	เกิดจากบันทึกเบิกอวัยวะเทียม/อุปกรณ์บำบัดรักษาไม่ตรงตามเงื่อนไขที่กำหนด	0	0	0	0	0	0	29	0	0	0	0	0	29
111	ประเภทการจำหน่าย ใช้ไม่ได้/ไม่มี	7	3	7	4	3	0	0	0	0	0	0	0	24
112	สถานภาพเมื่อจำหน่าย ใช้ไม่ได้/ไม่มี	7	3	7	4	3	0	0	0	0	0	0	0	24
522	รหัสโรคไม่สอดคล้องกับการเบิกกรณีล้างไต/ปลูกเลือด ผู้ป่วยไตวายเฉียบพลัน	10	2	2	0	1	0	1	1	2	0	0	0	19
514	กรณีเบิกค่าพาหนะรับหรือส่งต่อ ไม่มีรหัสโรงพยาบาลรับหรือส่งต่อ หรือไม่มีสิทธิเบิก	2	2	5	3	3	1	0	2	0	0	0	0	18
164	บันทึกรหัสอุปกรณ์/ราคา ไม่ถูกต้องตามเงื่อนไขที่กำหนด	0	0	0	0	0	1	14	2	0	0	0	0	17
210	จัดกลุ่ม DRG 'ไม่ได้' (DRG กลุ่ม 26509)	2	1	7	3	1	0	0	1	0	0	0	0	15
523	รหัสหัตถการไม่สอดคล้องกับการเบิกกรณีล้างไต/ปลูกเลือด ผู้ป่วยไตวายเฉียบพลัน	7	2	1	0	1	1	0	2	0	0	0	0	14
555	ค่าใช้จ่ายรวม กับค่าใช้จ่ายราย Item มียอดไม่เท่ากัน	0	0	1	1	0	4	2	0	0	0	0	0	8
211	รหัสการวินิจฉัยโรคหลักใช้ไม่ได้ (DRG กลุ่ม 26519)	2	0	1	0	2	0	0	0	0	0	0	0	5
184	ชื่อ file ที่ส่งไม่ตรงกับสิทธิประโยชน์ที่บันทึกเบิก	0	0	0	0	0	1	3	0	0	0	0	0	4
458	บันทึกรหัสโครงการพิเศษสำหรับผู้ประกันตนสิทธิประกันสังคม ไม่สอดคล้องกับสิทธิประโยชน์ที่เลือก	1	0	3	0	0	0	0	0	0	0	0	0	4
521	รหัสโรคไม่สอดคล้องกับการเบิกกรณีรักษาโรคเชื้อเห็บสมองอักเสบจากเชื้อรา (Cryptococcal meningitis)	1	0	0	0	0	0	0	1	0	0	0	0	2
206	รหัสการวินิจฉัยโรคหลักไม่เหมาะสมกับการเป็นผู้ป่วยใน	0	0	1	0	1	0	0	0	0	0	0	0	2
516	เป็นกองทุนระดับประเทศ กรณีมาตรา 7 จะต้องบันทึกว่าส่งต่อไปยังสถานบริการอื่น ที่ไม่ได้เข้าร่วมโครงการ UC	0	1	0	1	0	0	0	0	0	0	0	0	2
232	รหัสวินิจฉัยหลักเป็นการบาดเจ็บ แต่ไม่มีรหัส ICD ของสาเหตุ (V,W,X,Y) หรือมีแต่ใช้ไม่ได้	0	1	0	0	0	0	0	0	0	0	0	0	1
181	ไม่ใช้หน่วยบริการในฐานะเบิกจ่ายตรงของกรมบัญชีกลาง	0	0	0	1	0	0	0	0	0	0	0	0	1
107	วันที่รับไว้หรือวันที่จำหน่ายใช้ไม่ได้ หรือไม่มี	1	0	0	0	0	0	0	0	0	0	0	0	1
800	รหัสโรครองไข้ไม่ได้ (ผิดหลักการให้ ICD10)	0	0	1	0	0	0	0	0	0	0	0	0	1
447	รหัส ICD10,ICD9 ไม่สอดคล้องกับการขอเบิกกรณี Vascular access ในผู้ป่วยไตวายเรื้อรัง(DMISHD)	0	0	0	0	1	0	0	0	0	0	0	0	1
171	เกิดจากมีการบันทึกข้อมูล ค่าใช้จ่ายเกี่ยวกับค่าส่งต่อ -กรณีผู้ป่วยนอกไม่ได้ทำการบันทึกข้อมูลหน่วยบริการส่งต่อ -กรณีผู้ป่วยในไม่ได้ทำการบันทึกข้อมูลหน่วยบริการรับหรือส่งต่อ	0	0	1	0	0	0	0	0	0	0	0	0	1
180	ไม่ใช่หน่วยบริการในราชการ หลักประกันสุขภาพถ้วนหน้า	1	0	0	0	0	0	0	0	0	0	0	0	1

*จำนวนข้อมูลที่ส่งไม่รวมข้อมูลที่ขอยกเลิกและไม่ใช้สิทธิ UC
ดังนั้นจำนวนข้อมูลจะไม่เท่ากับข้อมูลที่ส่งเข้ามาและอาจมีการเปลี่ยนแปลงได้ในแต่ละเดือน
**ผลการตรวจสอบข้อมูลเป็นผลการตรวจสอบของข้อมูลที่ส่งเข้ามาในช่วงเวลานั้น
ไม่สามารถนำมาอ้างถึงว่าข้อมูลที่ไปผ่านการตรวจสอบแก้ไขแล้วหรือไม่

*ข้อมูลในแต่ละเดือนอาจมีการเปลี่ยนแปลงได้เนื่องจากการคิดจากเดือนที่ให้บริการโดยไม่คำนึงถึงวันที่ส่งข้อมูล

Copyright © 2008 National Health Security Office. All rights reserved.
running on BANGKOKNOI01